

Centronic EasyControl

EC545-II

pl

Instrukcja montażu i obsługi

Pilot 5-kanałowy

Ważne informacje dla:

• monterów / • elektryków / • użytkowników

Prosimy przekazać je odpowiednim osobom!

Użytkownik winien zachować niniejszą instrukcję.

4034 630 218 0d 08.03.2024

Becker-Antriebe GmbH
Friedrich-Ebert-Straße 2-4
35764 Sinn/Germany
info@becker-antriebe.com
www.becker-antriebe.com



BECKER
for you. forever.

Spis treści

Informacje ogólne	3
Gwarancja	3
Wskazówki bezpieczeństwa	4
Zastosowanie zgodne z przeznaczeniem.....	4
Objaśnienie wskaźników i przycisków.....	5
Działanie	6
Programowanie sygnału radiowego	7
Montaż uchwyty naściennego	8
Wymiana baterii	8
Czyszczenie	8
Utylizacja.....	9
Dane techniczne	9
Co robić, gdy...?	10
Uproszczona deklaracja zgodności UE.....	10



Informacje ogólne

Pilot umożliwia indywidualne lub łączne sterowanie maksymalnie 5 odbiornikami poprzez przypisane kanały radiowe.

Urządzenie wyróżnia się łatwością obsługi.

Podczas instalacji i ustawiania urządzenia należy przestrzegać niniejszej instrukcji montażu i obsługi.

Objaśnienie piktogramów

	ZACHOWAĆ OSTROŻNOŚĆ	ZACHOWAĆ OSTROŻNOŚĆ oznacza zagrożenie, którego zignorowanie może prowadzić do obrażeń.
	UWAGA	UWAGA oznacza środki zapobiegające szkodom materialnym.
		Oznacza wskazówki dotyczące eksploatacji oraz inne użyteczne informacje.

Gwarancja

Zmiany konstrukcyjne oraz niewłaściwy montaż niezgodny z niniejszą instrukcją i innymi naszymi wskazówkami mogą prowadzić do poważnych obrażeń ciała i uszczerbku na zdrowiu użytkownika, jak np. zmięddeń, dlatego też zmiany konstrukcyjne mogą być przeprowadzane jedynie po uzgodnieniu z nami i za naszą zgodą, a wszelkie wskazówki, zwłaszcza zamieszczone w niniejszej instrukcji montażu i obsługi, muszą być bezwzględnie przestrzegane. Dalsze przetwarzanie produktów w sposób niezgodny z ich przeznaczeniem jest niedozwolone.

Wytwórca produktu końcowego oraz instalator mają obowiązek zwracać uwagę, aby podczas stosowania naszych produktów przestrzegane były i dotrzymany wszystkie przepisy prawne i administracyjne, zwłaszcza w zakresie produkcji produktu końcowego, instalacji i doradztwa, w tym odnośnie aktualne przepisy dotyczące kompatybilności elektromagnetycznej.

Wskazówki bezpieczeństwa

Ogólne wskazówki

- Należy zachować niniejszą instrukcję!
- Użytkować urządzenie wyłącznie w suchych pomieszczeniach.
- Stosować wyłącznie niezmodyfikowane, oryginalne części producenta sterownika.
- Przechowywać sterowniki w miejscu niedostępnym dla dzieci.
- Należy przestrzegać obowiązujących przepisów krajowych.
- Zużyte baterie należy utylizować zgodnie z przepisami. Baterie można wymieniać wyłącznie na baterie tego samego typu (zob. Dane techniczne).



Zachować ostrożność

- **Zapobiegać dostępowi osób do strefy przesuwu urządzeń.**
- **Jeżeli urządzenie sterowane jest poprzez jeden lub kilka pilotów, podczas ich obsługi droga przesuwu urządzenia musi być dobrze widoczna.**
- **Urządzenie zawiera małe elementy, które mogą zostać przypadkowo połknięte.**

Zastosowanie zgodne z przeznaczeniem

Pilot opisany w niniejszej instrukcji jest przeznaczony do eksploatacji wyłącznie w pomieszczeniach i może być stosowane wyłącznie do sterowania napędami sterowanymi radiowo oraz sterownikami radiowymi kompatybilnymi z produktami Centronic.

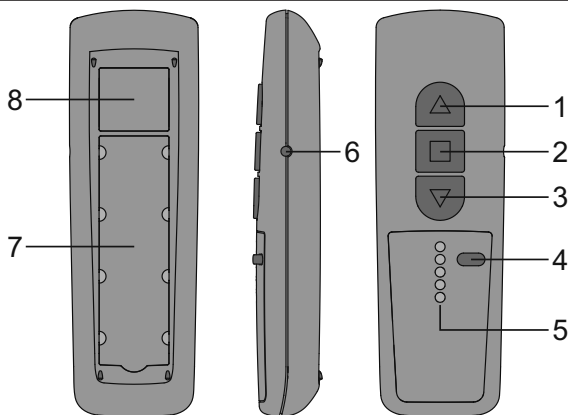
- Należy pamiętać, że urządzenia radiowe nie mogą być eksploatowane w obszarach o podwyższonym ryzyku zakłóceń (np. w szpitalach, na lotniskach).
- Stosowanie zdalnego sterowania dopuszczalne jest wyłącznie w urządzeniach i instalacjach, w przypadku których zakłócenie działania pilota i odbiornika nie stanowi zagrożenia dla osób, zwierząt lub rzeczy, bądź też ryzyko to jest niwelowane przez inne urządzenia zabezpieczające.
- Użytkownik nie jest zabezpieczony przed jakimikolwiek zakłóceniami spowodowanymi przez inne przekaźniki oraz urządzenia końcowe (np. urządzenia radiowe pracujące zgodnie z przeznaczeniem w tym samym zakresie częstotliwości).

- Odbiornik radiowy może być stosowany wyłącznie z urządzeniami i instalacjami dopuszczonymi przez producenta.

i

- Należy zwrócić uwagę, aby sterownik nie był instalowany ani użytkowany w pobliżu powierzchni metalowych lub pól magnetycznych.
- Urządzenia radiowe nadające na tej samej częstotliwości mogą prowadzić do zakłóceń w odbiorze.
- Należy pamiętać, że zasięg sygnału radiowego ograniczony jest przez przepisy prawne oraz rozwiązania budowlane.

Objaśnienie wskaźników i przycisków



1. Przycisk GÓRA
2. Przycisk STOP
3. Przycisk DÓŁ
4. Przycisk wyboru kanału
5. Lampki kontrolne kanałów
6. Przycisk programowania
7. Pole opisu
8. Tabliczka znamionowa

Działanie

Kanał

Kanał pilota może zostać zaprogramowany w jednym lub większej ilości odbiorników. Sterowanie odbiornikiem odbywa się poprzez polecenie indywidualne, natomiast sterowanie kilkoma odbiornikami poprzez polecenie grupowe.

Polecenie centralne

W przypadku wyboru wszystkich kanałów na pilocie możliwe jest jednoczesne sterowanie wszystkimi przyporządkowanymi odbiornikami/grupami odbiorników.

Przycisk wyboru kanału

Za pomocą przycisku wyboru kanału można wybrać maksymalnie 5 kanałów. Wybór poszczególnych kanałów sygnalizowany jest poprzez świecenie odpowiednich lampek kontrolnych. Jeżeli wszystkie lampki kontrolne kanałów świecą jednocześnie, możliwe jest zaprogramowanie, wzgl. wydanie polecenia centralnego.



Zaprogramowany kanał można zapisać w polu opisu pod folią przezroczystą.

Lampki kontrolne kanałów

Nadawanie sygnału radiowego sygnalizowane jest poprzez świecenie odpowiednich lampek kontrolnych. Jeżeli moc baterii słabnie, w trakcie nadawania sygnału miga aktywna lampka kontrolna kanału. Moc nadawania, wzgl. zasięg sygnału radiowego słabnie wraz z obniżaniem się mocy baterii. Gdy lampka kontrolna kanału przestaje świecić podczas wciskania przycisku, należy wymienić baterię.

Programowanie sygnału radiowego

1) Programowanie głównego pilota

a) Przełączenie odbiornika w tryb programowania



Główny pilot to pilot zaprogramowany w odbiorniku jako pierwszy. W przeciwieństwie do pilotów programowanych w dalszej kolejności, główny pilot umożliwia m.in. ustawianie położenia krańcowych (w przypadku napędów ze zintegrowanym odbiornikiem radiowym) oraz dodawanie lub kasowanie kolejnych pilotów. Funkcję głównego pilota może pełnić każdy pilot wyposażony w oddzielne przyciski GÓRA, STOP, DÓŁ oraz przycisk programowania.

Należy przestrzegać instrukcji montażu i obsługi odbiornika. Przycisk programowania na pilocie należy obsługiwać przy użyciu odpowiedniego cylindrycznego narzędzia (np. długopisu).

- Wyłączyć zasilanie odbiornika i włączyć je ponownie po 5 sekundach. lub

- Wcisnąć przycisk programowania lub zdalny wyłącznik odbiornika.

Odbiornik przez 3 minuty znajduje się teraz w trybie programowania.

b) Programowanie głównego pilota

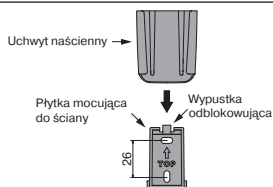
W trybie programowania wcisnąć i przytrzymać przycisk programowania głównego pilota do czasu potwierdzenia czynności przez odbiornik.

Kończy to procedurę programowania.

2) Programowanie kolejnych pilotów

- Wcisnąć przycisk programowania głównego pilota do czasu potwierdzenia czynności przez odbiornik.
- Wcisnąć przycisk programowania nowego pilota do czasu potwierdzenia czynności przez odbiornik.
- Następnie jeszcze raz nacisnąć przycisk programowania nowego pilota.
- Odbiornik potwierdza zaprogramowanie pilota.

Montaż uchwyty naściennego

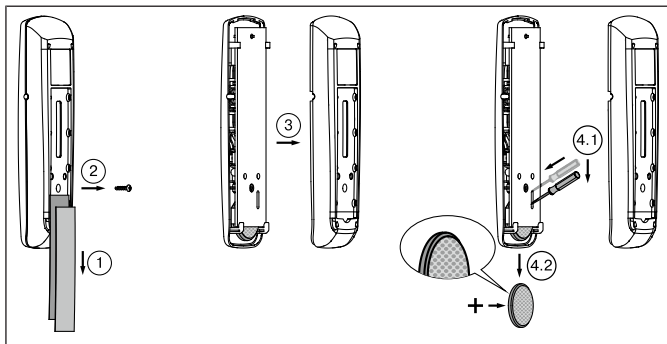


- Przed montażem w wybranym miejscu należy upewnić się, że piloty i odbiorniki działają prawidłowo.
- Zamocować uchwyt na ścianie za pomocą dwóch dołączonych śrub.

Wymiana baterii



Informacje o odpowiednim typie baterii znajdują się w rozdziale „Dane techniczne“.



Czyszczenie

Urządzenie czyścić wyłącznie za pomocą odpowiedniej ściereczki. Nie należy stosować środków czyszczących mogących uszkodzić powierzchnię.

Utylizacja



Symbol przekreślonego kosza na śmieci na produkcie wskazuje, że urządzenie należy obowiązkowo utylizować oddzielnie od odpadów komunalnych. Po zakończeniu okresu użytkowania, produkt należy przekazać do punktu zbiórki zużytego sprzętu elektrycznego i elektronicznego.

Baterię(e) należy wyjąć i usunąć oddzielnie od odpadów komunalnych poprzez przekazanie do specjalnego punktu utylizacji.

Również opakowanie należy zutylizować w przepisowy sposób.

Dane techniczne

Napięcie sieciowe	3 V DC
Typ baterii	CR 2430 Lithium
Stopień ochrony	IP 20
Dopuszczalna temperatura otoczenia	-10 do +55 °C
Wypromieniowana maksymalna moc nadawania	≤ 25 mW
Częstotliwość sygnału radiowego	868,3 MHz

Maksymalny zasięg sygnału radiowego wynosi 25 m przy i wewnątrz budynku oraz 350 m na otwartej przestrzeni.

Co robić, gdy...?

Problem	Środki zaradcze
Napęd nie działa.	Włożyć nową baterię.
	Prawidłowo włożyć baterię.
	Zmniejszyć odległość od odbiornika.
	Zaprogramować pilot.
Wybrany napęd nie działa.	Wybrać właściwy kanał.

Uproszczona deklaracja zgodności UE

Firma Becker-Antriebe GmbH oświadcza niniejszym, że opisane urządzenie radiowe jest zgodne z dyrektywą 2014/53/EU.

Pełny tekst deklaracji zgodności UE jest dostępny na stronie internetowej pod adresem:

www.becker-antriebe.com/ce



Zastrzega się możliwość wprowadzenia zmian technicznych.



BECKER
for you. forever.